



LHko Talentuaren Euskal Institutua
Instituto Vasco del Talento en la FP Euskadi
Basque Institute of Talent in VET

¿ETHAZI en CFGB? ¡Qué locura!, ¿no?

2024-06-11

EUSKO JAURLARITZA

HEZKUNTZA SAILA
Lanbide Heziketako Saiburuordetza



GOBIERNO VASCO

DEPARTAMENTO DE EDUCACIÓN
Viceconsejería de Formación Profesional





ÍNDICE

- De dónde partimos.
- A dónde hemos llegado.
- Itinerario formativo.
- Contenido de la formación.
- Puesta en común: ¿Dónde estáis?
- Puesta en común: Vuestra opinión sobre la propuesta de iTlent.
- Dudas... Preguntas... Opiniones... (Irlas poniendo en el chat).



RECOGER, A TRAVÉS DEL CHAT:

DUDAS

PREGUNTAS

OPINIONES



DE DÓNDE PARTIMOS

El equipo **Tk-OMHZ** llevamos trabajando 5 cursos.

Hasta este curso, nuestro objetivo ha sido estudiar cómo aplicar ETHAZI en los GB para que ayude al alumnado de estos ciclos en su formación (ETHAZI ASTEA 2021, ETHAZI ASTEA 2022).

Al mismo tiempo hemos ido experimentando, lo diseñado, en los ciclos de GB de nuestros centros (ETHAZI ASTEA 2023):

- Conformar equipos reducidos de profesorado, que se forman en el modelo, lo aplican y buscan cómo tener reuniones eficaces.
- Conocer cómo es nuestro alumnado para ir definiendo competencias transversales, profesionales y específicas.
- Configurar el mapa de competencias e indicadores de logro.
- Planteamos estrategias que ayuden en el aprendizaje de nuestro alumnado, entre las que destacamos estrategias de evaluación para aprender, colaboración, andamiaje, clima de aula, evocación...
- Definir un cronograma donde tengan cabida la fase de acogida de nuestro alumnado, los retos y la tutoría.
- Planteamos la estrategia de evaluación sumativa y los criterios para la calificación.



A DÓNDE HEMOS LLEGADO

Desde este trabajo y experiencia, el planteamiento de este curso ha sido:

¿Cómo ayudar a nuestro profesorado, y al de otros centros, a tener una visión clara de lo que ofrecemos y de por qué lo ofrecemos?

Desde iTlent planteamos una formación para el profesorado de CFGB:

- Que empieza ahora, sin experiencia previa de cómo es nuestro alumnado, de qué son los CFGB, de lo que es ETHAZI.
- Que ya tiene una experiencia del alumnado, pero no conoce el diseño ETHAZI en un CFGB.
- Que ha experimentado ETHAZi (en GM y/o GS), pero no tiene experiencia de GB ni del alumnado que accede a estos ciclos.
- Que conoce tanto ETHAZI como los CFGB, pero aún no ha empezado el diseño de un ciclo ETHAZI de GB.



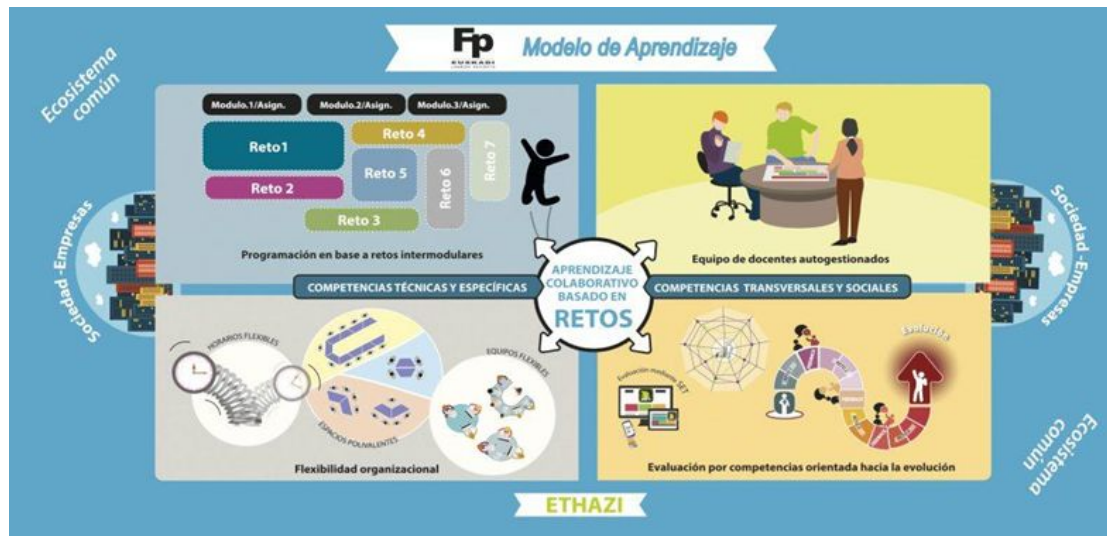
ITINERARIO FORMATIVO QUE PROPONEMOS

Es una [formación básica](#)

- Que complementa la formación HASTAPENA y/o ELU que encontramos en [ETHAZI Gunea](#). Por ello, presupone que una de estas dos formaciones está hecha.
- Está pensada para ser realizada individualmente, de forma on-line, y con una duración de 6 horas. No da certificado.
- Trabaja competencias básicas del profesorado:
 - [Competencias formación ETHAZI](#), columnas A y B,
 - Indicadores de logro en las [competencias](#) de la formación complementaria para CFGB.
- Se distribuye en 8 sesiones, cada una de las cuales contiene:
 - Un diálogo, que se puede encontrar en formatos audio y pdf.
 - Unas preguntas reflexivas sobre el contenido.

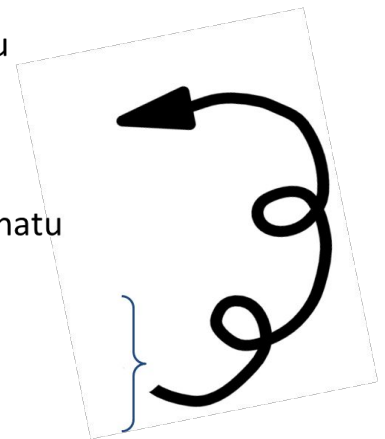
FORMACIÓN: CAMBIO DE ITINERARIO

MODELO ETHAZI



DISEÑO CICLO ETHAZI

- | | |
|--|-----------------------------------|
| CONFIGURAR EL EQUIPO DOCENTE DEL CICLO | 1 Zikloko irakasle taldea eratu |
| DEFINIR EL PERFIL DEL CICLO | 2 Ziklo profila zehaztu |
| DISEÑAR LA ESTRATEGIA DE APRENDIZAJE | 3 Ikaskuntza-estrategia diseinatu |
| DEFINIR EL ITINERARIO DEL CICLO | 4 Ziklo ibilbidea zehaztu |
| DISEÑAR LOS RETOS | 5 Erronkak diseinatu |
| DEFINIR LOS CRITERIOS DE CALIFICACIÓN | 6 Kalifikazio irizpideak adostu |





CONTENIDO DE LA FORMACIÓN

Sigue el esquema del **diseño** de un ciclo ETHAZI:

- Introducción.
- Configurar el equipo docente de un ciclo ETHAZI de GB.
- Definir el perfil de un ciclo ETHAZI de GB.
- Diseñar la estrategia de aprendizaje de un ciclo ETHAZI de GB.
- Definir el itinerario del ciclo de GB.
- Concretar el diseño del proceso de aprendizaje en un ciclo de GB
- Diseñar la estrategia de calificación y sus criterios en un ciclo de GB.
- Nuevos horizontes.



CONTENIDO DE LA FORMACIÓN, FASE A FASE

1. Introducción. Nos aporta:

- La presentación de los dos protagonistas.
- La aclaración de que el diálogo se basará en las dudas que la formación básica ETHAZI puede plantear en el profesorado, teniendo en cuenta las características de un CFGB y de su alumnado.

2. Configurar el equipo docente de un ciclo ETHAZI de GB. En ella se habla de:

- Quiénes forman el equipo docente de un CFGB.
- La importancia de la acogida y acompañamiento de un nuevo miembro del equipo.
- La necesidad de conocer al alumnado.
- La importancia de buscar la forma de tener reuniones eficaces.

CONTENIDO DE LA FORMACIÓN, FASE A FASE

3. Definir el perfil de un ciclo ETHAZI de GB. En ella tratamos:

- Su importancia para generar y unificar la visión del ciclo como equipo de profesorado.
- Esta definición supone un análisis y reflexión sobre la realidad social y productiva, así como de los CFGM a los que suele ir el alumnado de GB tras finalizar sus estudios.
- Su finalidad de identificar y definir las competencias de los tres ámbitos, así como las transversales, y a establecer la posible relación entre ellas.

4. Diseñar la estrategia de aprendizaje de un ciclo ETHAZI de GB. En ella planteamos:

- Diseñar el Mapa de competencias en base a rúbricas.
- Diversas estrategias que pueden ayudar a aprender a este alumnado:
 - Aprendizaje colaborativo.
 - Metacognición. Organizadores gráficos.
 - Evocación y práctica distribuida.
 - Clima del aula. Mentorización. Atención a la diversidad.
 - Auto y coevaluación. Feedback.
- Elegir, adecuar y usar estrategias en la dinamización de los retos en GB.



CONTENIDO DE LA FORMACIÓN, FASE A FASE

5. Definir el itinerario del ciclo de GB.

- Apostar por que los retos sean inter-ámbitos, siempre que sea posible.
- Cuando sea inviable programar retos inter-ámbitos (por competencias/saberes), procurar que haya un nexo de unión entre los que se pongan en marcha al mismo tiempo: las competencias transversales.
- En el cronograma del itinerario, establecer tiempos para:
 - Los retos.
 - El Plan de Acogida al alumnado.
 - El Plan de Acción Tutorial.

CONTENIDO DE LA FORMACIÓN, FASE A FASE

6. Concretar el diseño del proceso de aprendizaje en un ciclo de GB. Sus ideas claves:

- Retos: Pasar de más sencillos y dirigidos (proyectos), que partan de la práctica, a retos más complejos, con más autonomía, con más reflexión y creatividad.
- El objetivo y contenido de la Fase de Acogida al alumnado.
- El Plan de Acción Tutorial:
 - Todo el profesorado es tutor y orientador respecto al proceso de aprendizaje de su alumnado. Hay una labor específica en las figuras de tutor/a del grupo y orientador/a.
 - Lo que se recoge en un Plan de Acción tutorial: la actuación respecto...
 - al alumnado (hora de tutoría: feedback, valores, emociones, temas...),
 - a sus familias o representantes legales
 - y a profesionales externos al centro.



CONTENIDO DE LA FORMACIÓN, FASE A FASE

7. Diseñar la estrategia de calificación y sus criterios en un ciclo de GB. En ella se plantean cuestiones sobre:

- Cuándo y cómo calificar.
- La conveniencia, o no, de que el alumnado participe en su calificación. **Sí** en la evaluación.
- Trazabilidad y objetividad.

8. Nuevos horizontes. En este momento se habla de:

- Trabajar el diseño del ciclo por el equipo de profesorado.
- Con el acompañamiento del coordinador o coordinadora de aprendizaje del centro.
- Contando con material que el equipo Tk-OMHZ ha ido elaborando a lo largo de estos cursos...
- ... y con compañeros y/o compañeras que trabajan ETHAZI en CFGM y/o GS.
- Sabiendo que podemos acudir a la formación de iTlent, si se ve preciso, a la hora de diseñar alguna de las fases (ver formación que se ofrece en ETHAZI Gunea).

PONEMOS EN COMÚN:

- ¿DÓNDE ESTÁIS, COMO CFGB EN EL CENTRO?

CONOCER EL MODELO ETHAZI

- Logros
- Dificultades

FORMAR EQUIPO DE PROFESORADO DE CICLO de GB

- Logros
- Dificultades

DISEÑO DEL CFGB POR COMPETENCIAS

- Logros
- Dificultades

OTROS MOMENTOS DEL DISEÑO DEL CICLO (concretar, así como sus logros y dificultades).





PONEMOS EN COMÚN:

- LA OFERTA PRESENTADA PARA LA FORMACIÓN DEL PROFESORADO DE CFGB

La vemos como:

- Interesante.
- Viable.
- ...





PONEMOS EN COMÚN:

DUDAS

PREGUNTAS

OPINIONES

iTlent

LHko Talentuaren Euskal Institutua
Instituto Vasco del Talento en la FP Euskadi
Basque Institute of Talent in VET

Eskerrik asko
Muchas gracias
