

# ethazi a s t e a 2023

## ekainak / junio

12

13

14

15

EKINTZAILETZA ESPERIENTZIAK PARTEKATUZ



# EKINTZAIETZA ESPERIENTZIAK PARTEKATUZ

**ethazi**  
a s t e a  
**2023**

---

## HASIERAKO OHARRAK



MIKROA ITZALITA



IZENA ETA IKASTETXEA



KAMARA PIZTUTA

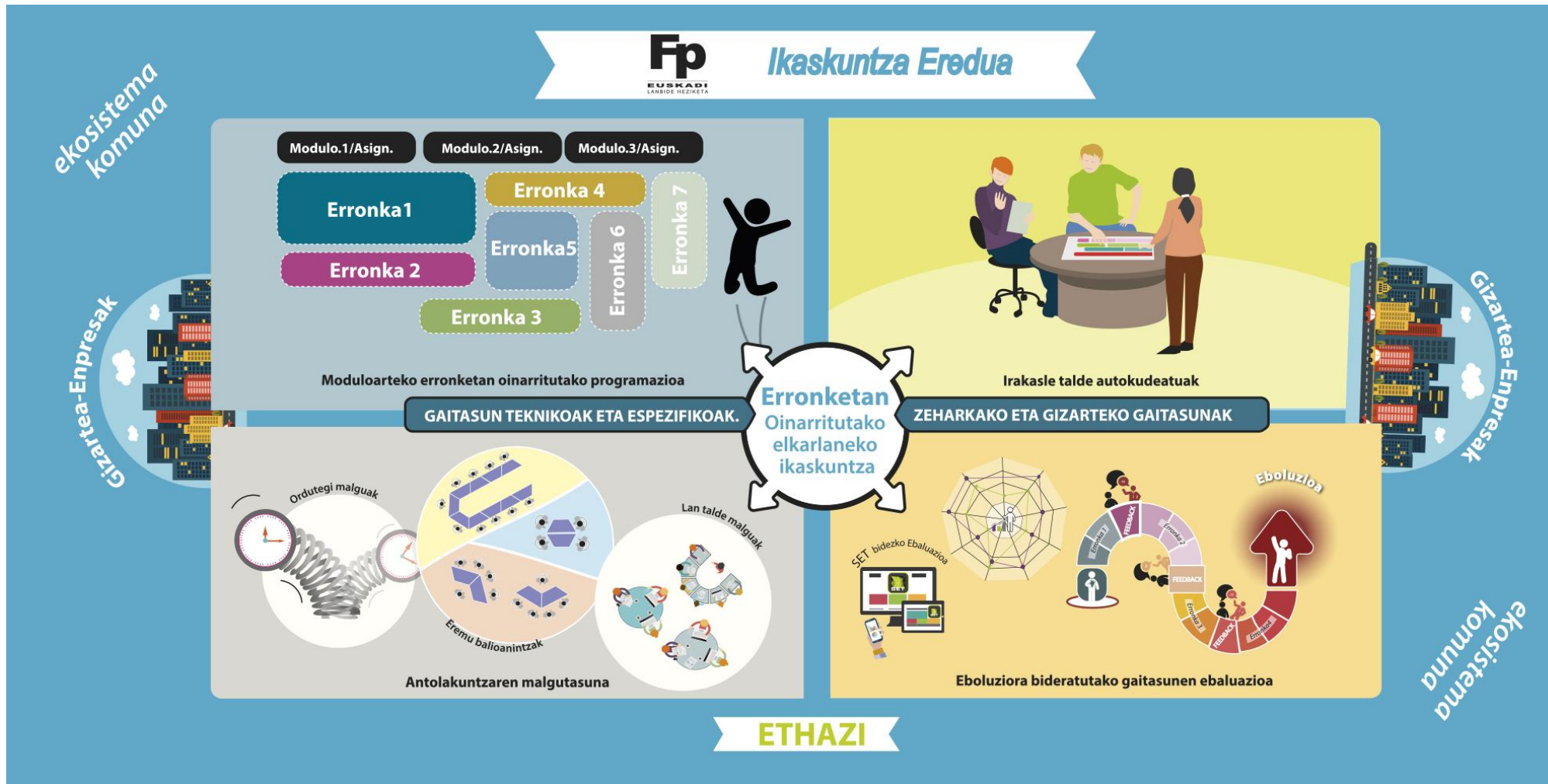


# Orain arte nola egin degu?



## ikasempresa

Gaitasunak lantzen  
Trabajando capacidades





# TESTUINGURUA

Zer aukera emango dizkigu FPEuskadi ereduak  
**ekintzaitza** zikloaren barruan lantzeko??

Zein aukera eskaintzen dizkigu?

Erronka

Antolakuntzan malgutasuna

Irakasle taldea

Ebaluaketa

Eragileak : gizartea eta enpresak





## IKASTETXEAK, ESPERIENTZIAK PARTEKATUZ:

- Centro San Luis: Belén Rodríguez eta Carmen Cuevas
- IMH: Yosu Urrutia eta Oscar Egaña
- Zabalburu ikastetxea: Xabier Oregui
- Barrutialde BHI: Amaia Mintegia
- Ostalaritza Leioa Hosteleria: Itziar González de Mendivil eta Alberto Gimeno





# Hausnarketarako







## ESKERRIK ASKO – GRACIAS – THANK YOU

Zamalbide Auzoa z/g - 20100 Errenteria (Gipuzkoa)

T. (+34) 943 082 900

[info@tknika.eus](mailto:info@tknika.eus)

[www.tknika.eus](http://www.tknika.eus)

COLABORADORES

---