

ethazi a s t e a 2023

ekainak / junio

12

13

14

15



¿TE ANIMAS EN BÁSICA A DAR LOS PRIMEROS PASOS EN EL ITINERARIO DE DISEÑO DE UN CICLO ETHAZI?

Compartimos ideas y experiencias

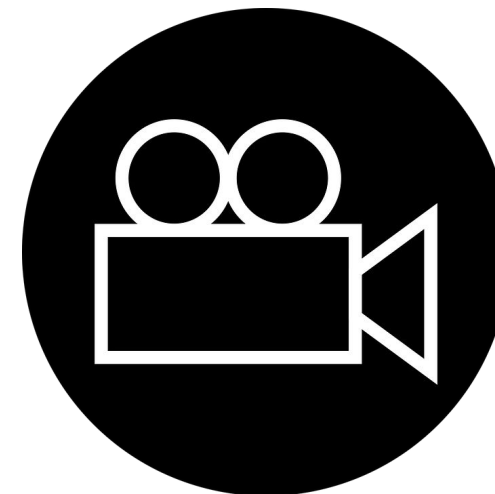
ethazi
a s t e a
2023



**mikrofonoak
itzalita**



ikastetxea eta izena



saioa grabatuko da

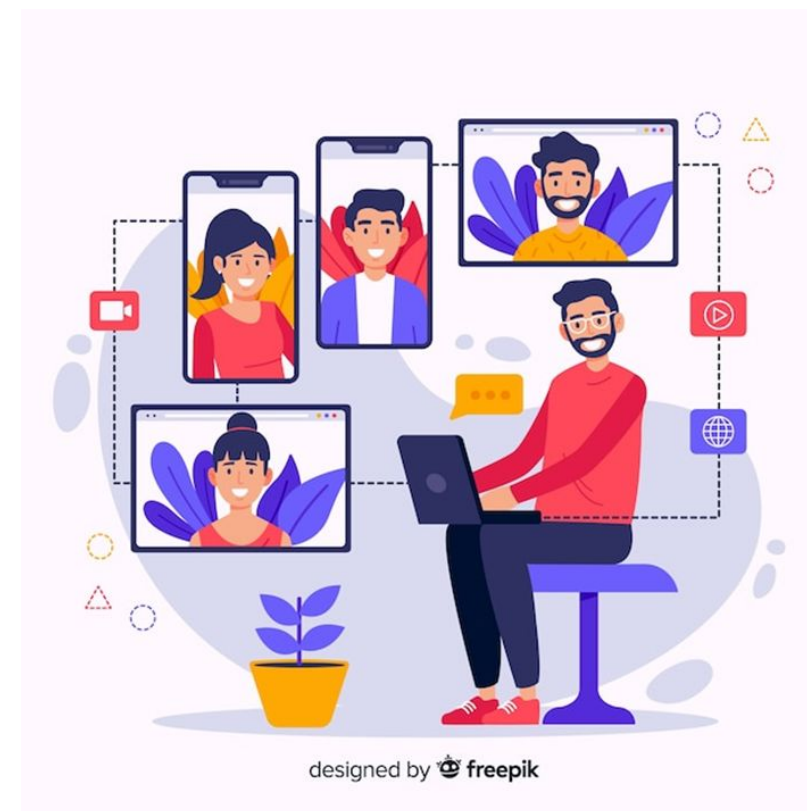
Nuestra jornada

Objetivo:

- Compartir lo trabajado este curso:
 - Por parte del equipo Tk-OMHZ.
 - En los centros.

Contenido:

- Itinerario de diseño de un ciclo ETHAZI de GB.
- Experiencias, en el trabajo de itinerario en ciclos de los miembros de Tk-OMHZ.
- Experiencias en otros centros
- Forma de compartir el material para trabajar el itinerario de diseño.



Itinerario de diseño de un ciclo ETHAZI

CONFIGURAR EL EQUIPO
DOCENTE DEL CICLO

DEFINIR EL PERFIL DEL
CICLO

DISEÑAR LA ESTRATEGIA
DE APRENDIZAJE

DEFINIR EL ITINERARIO
DEL CICLO

DISEÑAR LOS RETOS

DEFINIR LOS CRITERIOS
DE CALIFICACIÓN

1

Zikloko irakasle taldea eratu

2

Ziklo profila zehaztu

3

Ikaskuntza-estrategia diseinatu

4

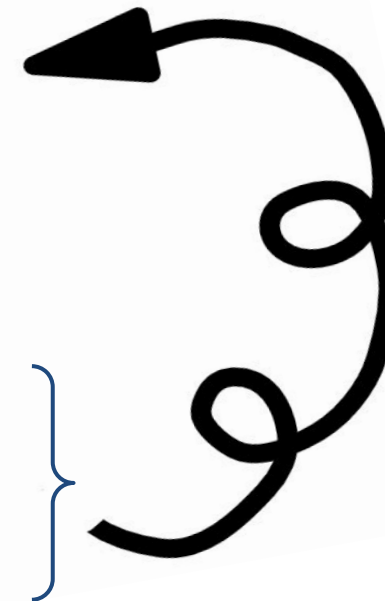
Ziklo ibilbidea zehaztu

5

Erronkak diseinatu

6

Kalifikazio irizpideak adostu



Configurar el equipo docente del ciclo



Configurar el equipo docente del ciclo

El profesorado de un ciclo...

- Se configura como equipo.
- Se compromete con el cambio.
- Diseña y dinamiza una visión compartida del itinerario de aprendizaje en el ciclo.

Para ello, consensua su estructura y modo de coordinación interna.

Importante:

- Que el número de docentes del equipo no sea numeroso y esté centrado en el ciclo.
- Que sus reuniones sean eficaces y eficientes.
- Que trabaje desde una evaluación formativa que parta de la práctica de lo diseñado y de las evidencias del progreso del alumnado en su aprendizaje.

El cambio en la visión e itinerario del ciclo supone un cambio en su rol: facilitador/a, activador/a del aprendizaje, acompañante, modelo y guía, evaluador/a, orientador/a tanto en el proceso de aprendizaje del alumnado como en el de su asunción progresiva de protagonismo en dicho proceso.



Configurar el equipo docente del ciclo

Contenido de la carpeta “**Materiales complementarios**”:

- Para reflexionar y trabajar sobre la evaluación del equipo, la mejora continua y el acompañamiento a nuevo profesorado (documentos 1.1 a 1.4).
- Diálogo en el equipo docente (documento 2).
- Profundizar en lo que es un equipo (documentos 3.1.1 a 3.7: características, equipos inteligentes, fases de un equipo, colaboración, cohesión, toma de decisiones, disfunciones...)
- La escucha activa y comunicación (documentos 5.1 y 5.2)
- La gestión de conflictos (preventivo y reactivo) (documentos 6, 7.1 y 7.2)
- La gestión de las reuniones (documentos 8.1, 8.2 y 4.2), así como los roles que pueden intervenir en la misma (4.1.1 y 4.1.2). Sobre esta cuestión, y teniendo en cuenta estos documentos, en “El equipo docente ciclo ETHAZI de Grado Básico” se incluye un último apartado titulado “Cuestiones a tener en cuenta para una reunión eficaz y eficiente”.
- Las emociones y su gestión (documento 9)





Definir el perfil del ciclo

5. ETAPA ITZULIA BASQUE COUNTRY 2023

2023/04/07

AMOREBIETA-ETXANO - AMOREBIETA-ETXANO : 164.5 Km





Definir el perfil del ciclo

Para ello, el equipo docente:

- Analiza el contexto laboral y social.
- Estudia las competencias base para cursar con aprovechamiento el CFGM en que se suele matricular el alumnado de GB.
- Se plantea los *aprendizajes clave* a lograr por el alumnado.
- Analiza el DCB del ciclo de GB.

Desde este estudio, define el perfil del ciclo: las **competencias** profesionales, específicas y transversales claves que debe entrenar y adquirir su alumnado al finalizar el ciclo formativo. Para hacerlo, se puede apoyar en alguna taxonomía.

En el documento “Definir el perfil de un ciclo de GB” se propone un posible itinerario de trabajo, así como el anexo “Redacción de competencias”.





Definir el perfil del ciclo

Contenido de la carpeta “**Materiales complementarios**”:

- Carpeta “1- Trabajar el perfil del ciclo”: Material de Tknika “Ziklo Profila lantzeko Proposamena” / “Propuesta para trabajar el perfil del ciclo”. Material sobre cómo trabajar el “Acercamiento-a-empresas”.
- Carpeta “2- Definir competencias”: Material de Tknika, en euskera y castellano, y de otros sobre competencias. También se presentan las taxonomías de Bloom, Solo y Marzano.
- Carpeta “3- Competencias transversales”: Materiales que contienen este tipo de competencias. El material “5 Competencias claves transversales de ciclo GB” contiene la propuesta del equipo de Tknika “Tk-OMHZ”.
- Carpeta “4- Competencias ámbitos”: Contiene las competencias de los ámbitos de Ciencias aplicadas y de Comunicación y ciencias sociales así como un análisis de las mismas.
- Carpeta “5- Legislación” del BOE y un borrador del Gobierno Vasco que contiene competencias de ámbitos instrumentales y transversales.



Diseñar la estrategia de aprendizaje



Diseñar la estrategia de aprendizaje

El equipo docente acuerda la forma en la que el alumnado desarrollará las competencias definidas y cómo se comprometerá con su aprendizaje.

Para ello:

- Describe el **mapa de estas competencias** mediante *rúbricas evolutivas* e *indicadores de logro* (visión global y progresiva del ciclo) que servirán como guía de aprendizaje para el alumnado, y establece su *trazabilidad* con el DCB (RAs y CEs).
- Define la **estrategia de aprendizaje-enseñanza y evaluación** que apoyará el ACbR (Aprendizaje Colaborativo basado en Retos), concretando las herramientas que se utilizará y con qué fin.





Diseñar la estrategia de aprendizaje

Contenido de la carpeta “**Materiales complementarios**”:

- Carpeta “1 Itinerario de aprendizaje”: Materiales de Tknika sobre rúbricas e indicadores (documentos y carpetas que comienzan con los números el 1 al 5), así como la carpeta 6 (con un Excel con el trabajo realizado para llegar a las CTs actuales) y el Excell “6” con las rúbricas de las competencias transversales (niveles e indicadores de logro).
- Carpeta “2- Feedback”: Material de Tknika sobre evaluación, feedback, su diseño en el proyecto del curso y compromiso, así como sobre tipos de feedback y lo que se debe hacer y no hacer en el feedback.

APRENDE A APRENDER (AA): Gestiona el tiempo, la información y su aprendizaje, aprendiendo como aprende, extendiéndolo a diferentes contextos de su vida.	AA1 Describe lo que sabe y no sabe, en relación a una situación planteada, poniéndose en camino para aprenderlo.	AA2 Analiza la adecuación de la información a la situación, aplicándola y convirtiéndola en aprendizaje.	AA3 Reflexiona sobre lo que aprende y cómo lo aprende.	AA4 Evalúa lo que aprende y su forma de aprenderlo, generalizándolo a nuevas situaciones.	INDICADORES DE LOGRO
	AA1-1 Describe lo que ve, lo que ocurre, la situación y el o los problemas que se plantean. AA1-2 Se pregunta sobre lo que sabe y sobre lo que no sabe respecto a dicha situación o problema. AA1-3 Busca información de lo que no sabe.	AA2-1 Analiza si dicha información es adecuada a la nueva situación o problema. AA2-2 Aplica la información, atreviéndose a cometer errores y asumiéndolos, no como fracaso personal, sino como medio de aprendizaje. AA2-3 Convierte la información en aprendizaje (relación con lo que ya sabía, evocación...)	AA3-1 Describe lo que está aprendiendo, definiendo para qué sirve lo que aprende. AA3-2 Reflexiona sobre cómo aprende lo que aprende.	AA4-1 Evalúa lo que ha aprendido, lo que le falta por aprender (errores), cómo aprenderlo. AA4-2 Planifica el nuevo aprendizaje, gestionando adecuadamente el tiempo y recurso de los que dispone. AA4-3 Generaliza lo que aprende a otros contextos.	



Definir el itinerario del ciclo



Definir el itinerario del ciclo

El equipo docente decide qué retos son los más apropiados para lograr el desarrollo de las competencias claves y cuándo los realizará.

Genera, así, una programación conjunta de ciclo, un **Mapa de retos** (en el que se pueda observar mediante qué retos se van a trabajar las diversas competencias, niveles, indicadores), completado con un **Cronograma de retos** que define los tiempos en que se van a desplegar los diferentes retos.

En este cronograma se establecerán tiempos, también, para el **Plan de acción tutorial** y el **Plan de acogida al alumnado**, en el que se incluirán los retos “0” y de “Ubicación”.

MAPA DE RETOS									
CENTRO									
CICLO									
CURSO									
COMPETENCIA CLAVE/NIVEL/RÚBRICA	INDICADOR DE LOGRO	ÁMBITO MÓDULO	RETO 1	RETO 2	RETO 3	RETO 4	RETO 5		

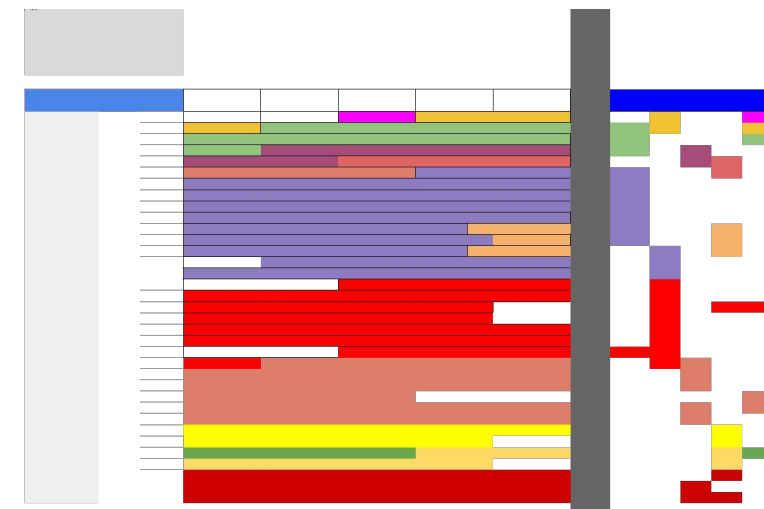
A la hora de distribuirlos entre los retos, tener en cuenta qué in "base" y cuál es más "imposible".
Esto se deberá tener en cuenta a la hora de decidir en qué reto o retos se trabaja.
Tener en cuenta que, por ser "base" o "imposible", habrá indicadores de logro a trabajar en más de un reto.



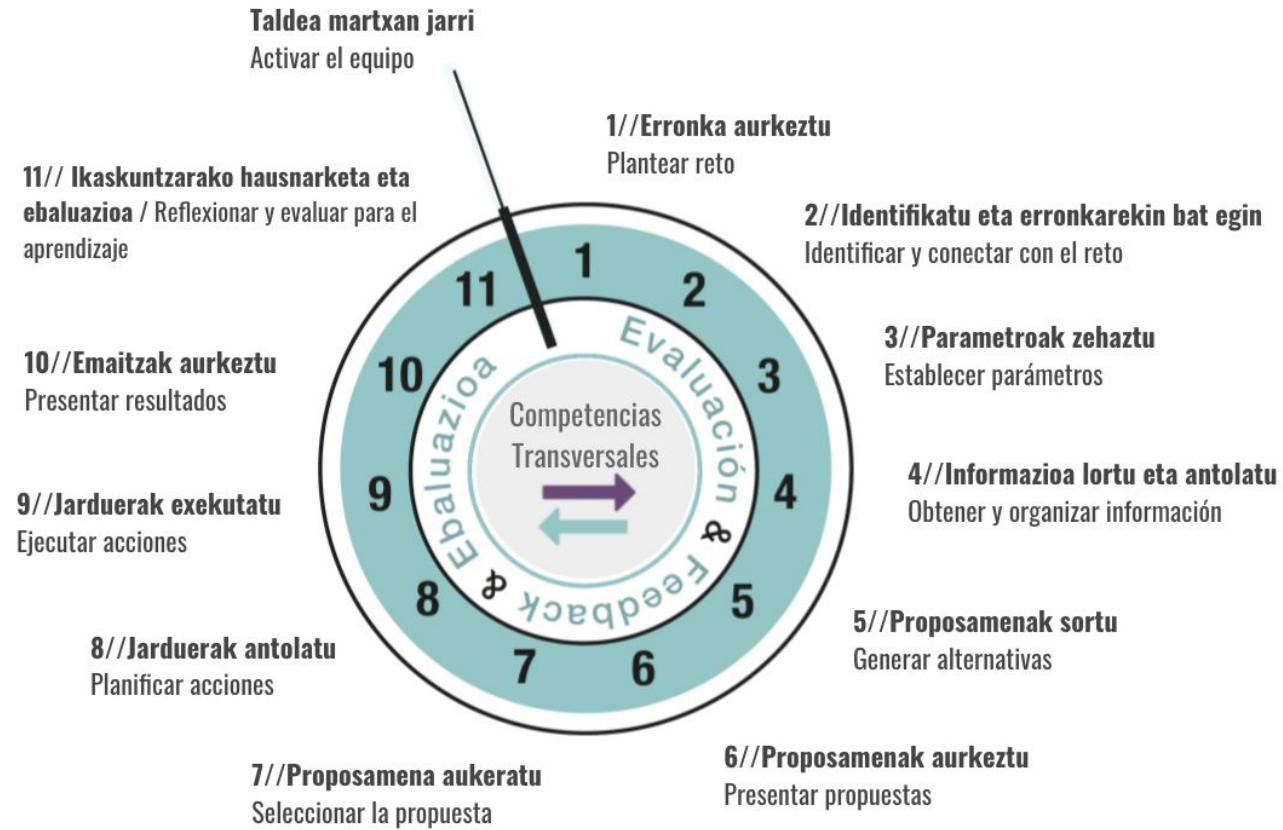
Definir el itinerario del ciclo

Contenido de la carpeta “**Materiales complementarios**”:
Plantea posibles documentos que nos ayuden a plasmar en ellos los documentos mencionados en la anterior diapositiva:

- 1 Mapa de Retos
- 2 Cronograma de Retos
- 3 Malla-cronograma-IMÁGENES, con otros posibles documentos donde plasmarlos.



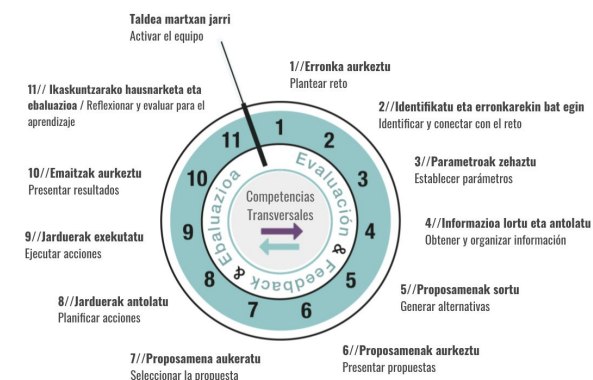
Concretar el diseño de aprendizaje del ciclo



Concretar el diseño de aprendizaje del ciclo

Partiendo de las decisiones anteriores, el equipo docente define:

- Los **retos** (interámbitos y propios de cada ámbito) que el alumnado debe trabajar de forma colaborativa. Se describirán qué dinámicas concretas se realizarán durante el reto, en cada uno de los pasos del mismo, para que responda a las competencias que se han marcado, teniendo en cuenta la estrategia de evaluación, feedback y reflexión establecida para ello, así como la forma de aprender de nuestro alumnado.
- El **Plan de acogida** del alumnado de primer curso, con el fin de facilitarle su adaptación al centro y a la nueva metodología, así como para tener una primera evaluación diagnóstica del mismo.
- El **Plan de acción tutorial**, que apoye el trabajo de las competencias clave del ciclo y facilite al alumnado su toma de decisiones en relación a su desarrollo integral y a su itinerario de aprendizaje.

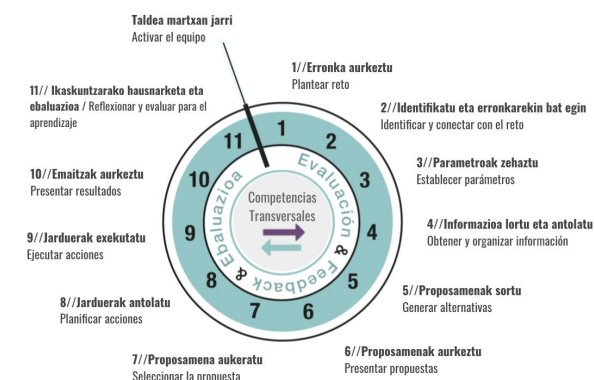




Concretar el diseño de aprendizaje del ciclo

Contenido de las tres carpetas: :

- Carpeta “**1 Reto ETHAZI**”: Material “El-Reto-ETHAZI-y-sus-fases” y carpeta de “**Materiales complementarios**” que contiene carpetas con instrumentos metodológicos para dinamizar diferentes fases del reto, instrumentos para la evaluación y el feedback y los documentos para programar el reto profesor y el del alumnado.
- Carpeta “**2 Fase Acogida Alumnado**”: Material “Fase-Acogida-Alumnado” y carpeta de “**Materiales complementarios**” que contienen modelos de la ficha alumnado, otro para redactar un contrato de equipo, un ejemplo de reto 0 y otro de reto acogida y un documento para recoger resultados de la evaluación inicial.
- Carpeta “**3 Tutoría y orientación**”: Material “Tutoría y orientación en GB” y carpeta de “**Materiales complementarios**”, con herramientas para dinamizarla.



Diseñar la estrategia de calificación y sus criterios



Diseñar la estrategia de calificación y sus criterios

El equipo docente traza estrategias para la calificación y para asignar valor numérico al alumnado en cada ámbito.

Respecto a esto último, define los indicadores de logro claves de cada ámbito (ver Mapa de competencias), establece el valor porcentual de los indicadores en la nota del ámbito y analiza los momentos más significativos y las herramientas más adecuadas para observar, tomar evidencias y calificar ese aprendizaje.

Es importante que el alumnado conozca la trazabilidad y los criterios de calificación de cada ámbito.





Diseñar la estrategia de calificación y sus criterios

Contenido de la carpeta “**Materiales complementarios**”:

- Carpeta “1 INSTRUMENTOS-HETEROEVALUACIÓN”: con materiales donde se describen algunos de los más utilizados para evaluar al alumnado.
- Carpeta “2 INSTRUMENTOS-AUTO-CO-EVALUCIÓN”: con materiales donde se describen algunos de los más utilizados para la autoevaluación y la evaluación entre iguales.
- Carpeta “3 INSTRUMENTOS-FEEDBACK”: con materiales donde se describen algunos de los más utilizados para trabajar el feedback.
- Carpeta “4 OTRAS EVALUACIONES”: Con documentos para facilitar la evaluación formativa del profesorado sobre el reto, la evaluación, el feedback, el desempeño...
- Carpeta “documentos-base”, con documentación para reflexionar sobre evaluación y feedback.
- Carpeta “Tk-Ebaluazioa_Evaluación-ETHAZI”, con documentación generada por este equipo de Tknika sobre evaluación, competencias e indicadores de logro, rúbricas, evidencias, evaluación 360º y feedback, compromisos y calificación.





EXPERIENCIAS EN LOS CENTROS DEL EQUIPO TK-OMHZ



Experiencia en el ciclo GB: ACTIVIDADES DOMÉSTICAS Y LIMPIEZA DE EDIFICIOS de Calasanz

El centro - Contextualización

- ETHAZI en todos los ciclos de GS y GM.
- 1 GB: “ACTIVIDADES DOMÉSTICAS Y LIMPIEZA DE EDIFICIOS (pertenece a la FAMILIA DE SERVICIOS A LA COMUNIDAD)
- 4 años colaborando en el equipo de Tk-OMHZ.



Itinerario de diseño de un ciclo ETHAZI en CALASANZ

CONFIGURAR EL EQUIPO
DOCENTE DEL CICLO

1

Zikloko irakasle taldea eratu

Apuesta de centro por configurar un equipo docente que no sea numeroso y centrado en el ciclo (2 tutoras dedicadas a jornada completa en GB).

Reuniones periodicas semanales de 2 horas del equipo.

Ir construyendo la visión de ciclo el equipo docente.

Cambio de rol de los docentes: que facilitan, acompañan, diseñan el itinerario de aprendizaje, generan estrategias de aprendizaje, unificación de criterios.



Itinerario de diseño de un ciclo ETHAZI en CALASANZ

CONFIGURAR EL EQUIPO
DOCENTE DEL CICLO

1 Zikloko irakasle taldea eratu

¿Para qué se ha
creado este equipo
en este momento?

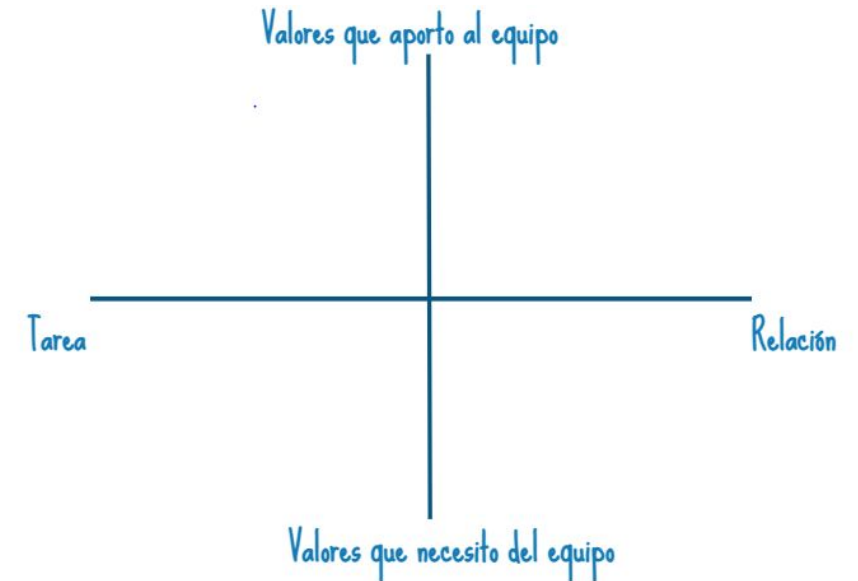
⊕ info

¿Cuál es la brújula
del equipo?

⊕ info

¿Cuál es el código
de conducta de este
equipo?

⊕ info





Itinerario de diseño de un ciclo ETHAZI en CALASANZ

CONFIGURAR EL EQUIPO
DOCENTE DEL CICLO

1 Zikloko irakasle taldea eratu

¿Para qué se ha
creado este equipo
en este momento?

⊕ info

Proposito

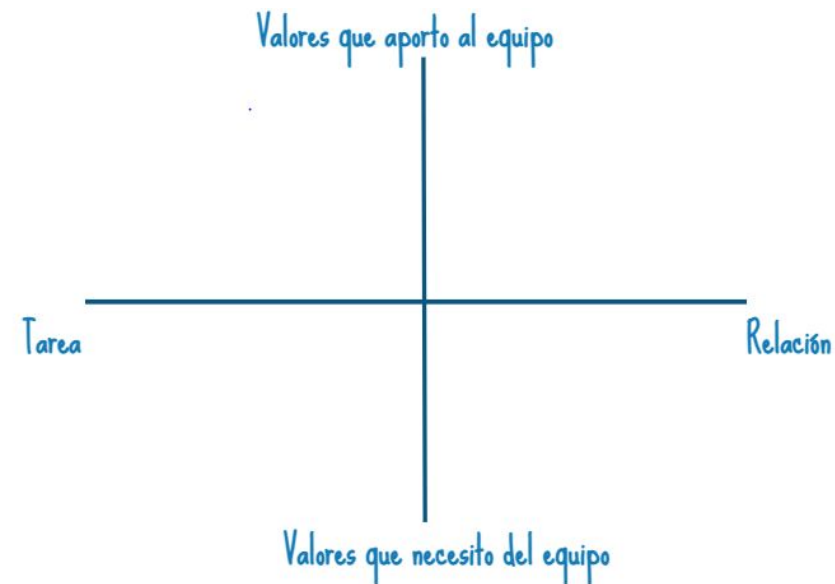
¿Cuál es la brújula
del equipo?

⊕ info

Virtud y Valores

¿Cuál es el código
de conducta de este
equipo?

⊕ info



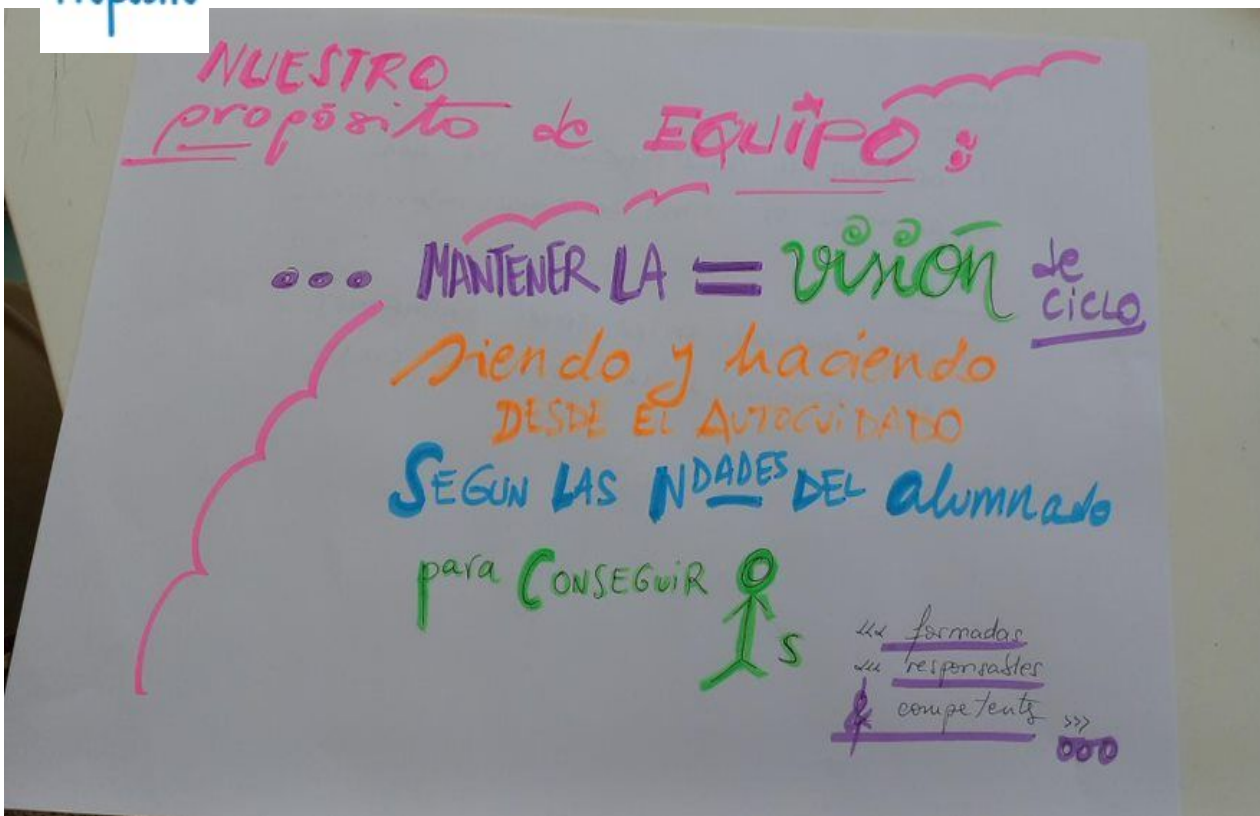
Itinerario de diseño de un ciclo ETHAZI en CALASANZ

CONFIGURAR EL EQUIPO
DOCENTE DEL CICLO

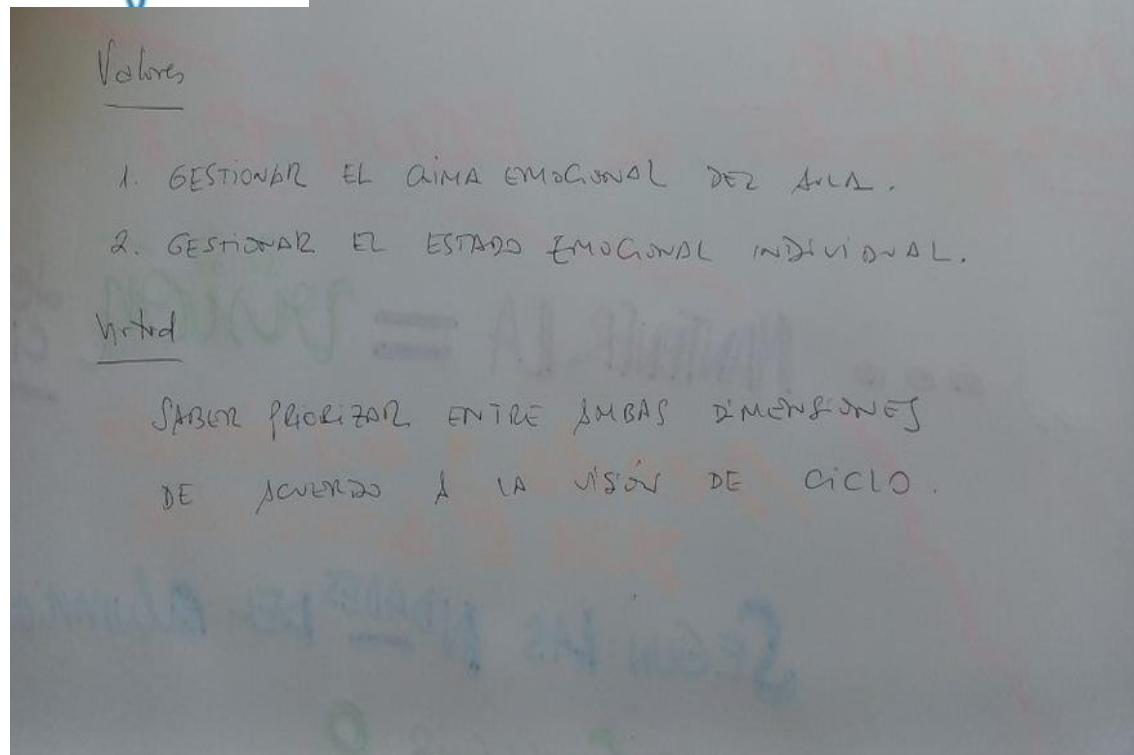
1

Zikloko irakasle taldea eratu

Proposito



Virtud y Valores



Itinerario de diseño de un ciclo ETHAZI en CALASANZ

IKAS ASTEA 21-22



EQUIPO CICLO



PERFIL PROFESIONAL



ESTRATEGIA
APRENDIZAJE



IMAPA DE RETOS



RETOS



CALIFICACIÓN



COMPETENCIAS

Hito 1: Sensibilización

Sensibilización

Perfil Ciclo



Hito 1: Sensibilización

IKASASTEA 21/22

Empresa

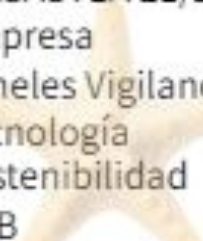
Paneles Vigilancia

Tecnología

Sostenibilidad

DCB

Competencias

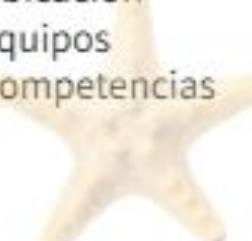


Hito 2: Evaluación

Ubicación

Equipos

Competencias



Itinerario de diseño de un ciclo ETHAZI en CALASANZ

DEFINIR EL PERFIL DEL
CICLO

2

Ziklo profila zehaztu

IV Revolución Industrial

37.27-41.07

Desarrollo Humano Sostenible

Transiciones:

- Tecnológico-Digital
- Energética-Medioambiental
- Social-Sanitaria

09.43-12.50

Empleabilidad

- Trabajador/a Competente
- Profesional Competente
- Profesional con Talento

13.44-16.23



FPeuskadi2021 Jorge Arévalo - La F. Profesional ante el desafío de la Inteligencia y la Complejidad

Transformación Digital

- Estructura
- Espacios: alto rendimiento, talleres inteligentes, espacios interactivos e inmersivos, inteligencia artificial, ciberseguridad.
- Tecnologías Avanzadas

26.14-33.56

Itinerario de diseño de un ciclo ETHAZI en CALASANZ

IKAS ASTEA 21-22. Hito 1: Creación paneles Perfil de ciclo



NECESIDADES:
Formación en nuevas tecnologías
1. Aula interactiva
2. Realidad virtual

Itinerario de diseño de un ciclo ETHAZI en CALASANZ

IKAS ASTEA 21-22. Hito 1: Perfil de ciclo



DCB



Empresas



Retos
Sociales



Sostenibilidad
(Agenda
20/30)



Tecnología
4.0



Innovación

Itinerario de diseño de un ciclo ETHAZI en CALASANZ

IKAS ASTEA 21-22. Hito 1: Creación paneles Perfil de ciclo



Código de Colores



Itinerario de diseño de un ciclo ETHAZI en CALASANZ

IKAS ASTEA 21-22. Hito 1: Creación paneles Perfil de ciclo

- En base a los tres roles : TRABAJADOR COMPETENTE, PROFESIONAL COMPETENTE, PROFESIONAL CON TALENTO.
- En base a la información recogida de las empresas
- Trabajando los paneles de vigilancia de las nuevas tecnologías y la innovación.
- Teniendo en cuenta la tecnología del centro: Hololens, Realidad Virtual, Impresora 3D, simuladores, Aula interactiva.
- Sostenibilidad : ODS de Centro
- Diseño de competencias transversales de ciclo
- DCB: Competencias del Ámbito profesional ,A. Ciencias Aplicadas , A. Comunicación y Sociedad : RAs críticos, RAs no críticos



Itinerario de diseño de un ciclo ETHAZI en CALASANZ

IKAS ASTEA 21-22. Hito 2 : Competencias

PERFIL PROFESIONAL-COMPETENCIAS

Perfil Profesional



Código de Colores



TAREA:
 Revisión de Perfiles y Competencias

¿Qué es una Competencia?

El trabajo por competencias en el aula

La escuela debe promover la adquisición de las competencias clave que permitan a los alumnos aplicar lo aprendido en situaciones reales y desarrollarse a nivel individual, social, académico y laboral, a lo largo de su vida.



Competencias

Descripción

- Acción
- Área de Conocimiento
- Contexto

A practicar!



PRACTICANDO
 LA DEFINICIÓN
 DE
 COMPETENCIAS

Itinerario de diseño de un ciclo ETHAZI en CALASANZ

DISEÑAR LA ESTRATEGIA DE APRENDIZAJE

3 Ikaskuntza-estrategia deseinatu

IKAS ASTEA 22-23 : Estrategias de aprendizaje



DISEÑO CONSCIENTE



VISIBILIZAR EL PROCESO DE APRENDIZAJE



REFLEXIONAR



COMPROMETERSE

¿PARA QUÉ?

- Rutinas de Pensamiento
- Destrezas de Pensamiento
- Itinerarios de Aprendizaje (rúbricas)

Feedback

SET

Portfolio

Contratos

Reto
Rutinas de Aula

Experiencia en el ciclo FABRICACIÓN DE ELEMENTOS METÁLICOS de HLH

- 12 Ciclos formativos: 4 CFGS, 4 CFGM , 4CFGB
- ETHAZI consolidado en 1 CFGS y 3 CFGM
- 4 años de colaboración en el grupo Tk-OMHZ de Tknika





Experiencia en el ciclo FABRICACIÓN DE ELEMENTOS METÁLICOS de HLH



Objetivos 22/23

- Coordinador de ETHAZI
=> Consolidación Modelo ETHAZI en todos los ciclos GS, GM.
Contactos con GB . Modelo unificado cuaderno ciclos/centro.
- Propio del CFGB
=> Experimentar el modelo ETHAZI en módulos profesionales e instrumentales.

Puntos trabajados en el itinerario del diseño de ciclo:

CONFIGURAR EL EQUIPO
DOCENTE DEL CICLO

1

Zikloko irakasle taldea eratu

DEFINIR EL PERFIL DEL
CICLO

2

Ziklo profila zehaztu

Experiencia en el ciclo FABRICACIÓN DE ELEMENTOS METÁLICOSde HLH

CONFIGURAR EL EQUIPO
DOCENTE DEL CICLO

1

Zikloko irakasle taldea eratu



GIZARTE BERRIKUNTZAKO LHII - CIPF INNOVACIÓN SOCIAL

Evolución de nº de profesores y cambios

Curso	Ámbito Profesional	Ámbito CA	Ámbito CyCS
18/19	5 (3 nuevos en GB)	1	1
19/20	2 (cambio modelo 2-3 años)	1	1
20/21	2 (1 nuevo en GB)	1	1
21/22	2 (cambio modelo 3-2 años)	1	1
22/23	3*	1	1



Experiencia en el ciclo FABRICACIÓN DE ELEMENTOS METÁLICOS de HLH

CONFIGURAR EL EQUIPO
 DOCENTE DEL CICLO

1

Zikloko irakasle taldea eratu



Ventajas	Dificultades
<ul style="list-style-type: none"> ● En sintonía con el modelo ETHAZI ● Mayor facilidad para la coordinación * ● Mayor implicación en GB (mayoría de horas en GB) ● Mayor cohesión y conocimiento de GB 	<ul style="list-style-type: none"> ● Profesores con cargos que dificultan la coordinación ● Incertidumbre cada año por interinidad del profesorado ● El stress y cansancio que genera entre los profesores el nivel de intensidad del GB <p>=> Dificultad de mantener el equipo</p>



Experiencia en el ciclo FABRICACIÓN DE ELEMENTOS METÁLICOS de HLH

DEFINIR EL PERFIL DEL
CICLO

2

Ziklo profila zehaztu



GIZARTE BERRIKUNTZAKO LHII - CIPF INNOVACIÓN SOCIAL

- Transición entre vida escolar-vida laboral.
- Importancia de la actitud
 - Ante el trabajo.
 - Ante los compañeros.
- Importancia al desarrollo personal
- Contacto con Educadores, empresa y CFGM/CFGS.
- Definición de la Visión y Misión de GB.
- Definición de competencias (momento actual).

Experiencia en el ciclo FABRICACIÓN DE ELEMENTOS METÁLICOS de HLH

DEFINIR EL PERFIL DEL CICLO

2

Ziklo profila zehaztu



GIZARTE BERRIKUNTZAKO LHII - CIPF INNOVACIÓN SOCIAL

Definición de competencias por ámbitos

DEFINIR APRENDIZAJES

CLAVE:
CRITERIOS DE
EVALUACIÓN /
INDICADORES DE LOGRO /
EVIDENCIAS

IMPORTANTES



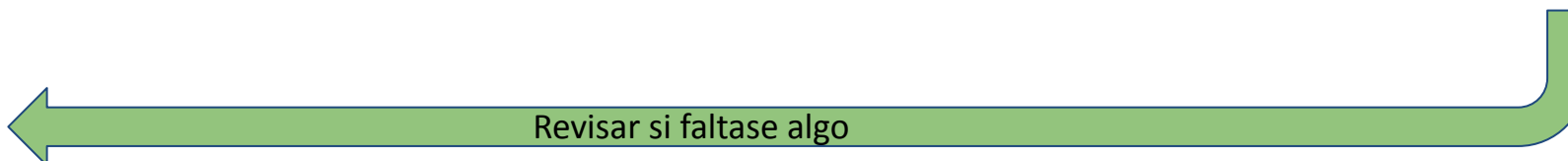
AGRUPACIÓN DE LOS
APRENDIZAJES
IDENTIFICADOS



DESCRIPCIÓN DEL
APRENDIZAJE COMO
COMPETENCIA



ANALIZAR LAS
COMPETENCIAS EN RELACIÓN
A DCB (TRAZABILIDAD),
FUTURO PERFIL DEL CICLO,
EXPERIENCIA LABORAL...



Experiencia en el ciclo **ELECTRICIDAD Y ELECTRÓNICA** de LSB

Contexto

- 7 Ciclos formativos: 4 CFGS, 2 CFGM y un CFGB
- Modelo ETHAZI consolidado en todos los CFGS y CFGM
- **ETHAZI taldea** de centro: un responsable de cada ciclo
- 4 años de colaboración en el grupo Tk-OMHZ de Tknika
- 4 cursos experimentando el Modelo ETHAZI en GB en módulos profesionales en 1º y 2º
- NCA: Nuevo Contexto de Aprendizaje propuesto desde la red La Salle





Experiencia en el ciclo ELECTRICIDAD Y ELECTRÓNICA de LSB

Objetivos 22/23

- Propio del CFGB
=> Incluir los módulos instrumentales en el modelo ETHAZI
- ETHAZI Taldea LSB
=> Definir perfil de ciclo en todos los ciclos GS, GM y GB
=> Integrar el modelo ETHAZI y NCA (LaSalle)



Puntos a trabajar en el itinerario del diseño de ciclo:

CONFIGURAR EL EQUIPO
DOCENTE DEL CICLO

1

Zikloko irakasle taldea eratu

DEFINIR EL PERFIL DEL
CICLO

2

Ziklo profila zehaztu

Experiencia en el ciclo **ELECTRICIDAD Y ELECTRÓNICA** de LSB

CONFIGURAR EL EQUIPO
DOCENTE DEL CICLO

1

Zikloko irakasle taldea eratu



Berrozpe
Andoain

Evolución de nº de profesores y cambios

Curso	Ámbito Profesional	Ámbito CA	Ámbito CyCS
19/20	4	1	2
20/21	3	1	1 (nuevo en GB)
21/22	2 (1 nuevo en GB)	1	1
22/23	2	1	1
23/24 **	3 *	1	1 (Tutor ?)



Experiencia en el ciclo ELECTRICIDAD Y ELECTRÓNICA de LSB

CONFIGURAR EL EQUIPO
DOCENTE DEL CICLO

1

Zikloko irakasle taldea eratu



Berrozpe
Andoain

Ventajas	Dificultades
<ul style="list-style-type: none">● Alineado con el modelo ETHAZI● Mayor facilidad para la coordinación *● Mayor implicación en GB (mayoría de horas en GB)● Mayor cohesión y conocimiento de GB	<ul style="list-style-type: none">● Profesores en dos etapas FP y ESO, menor cohesión y coordinación● Dificultad para encontrar profesores con vocación para GB● El stress y cansancio que genera el nivel de intensidad e implicación del GB en el docente <p>=> Dificultad de mantener el equipo</p>



Experiencia en el ciclo ELECTRICIDAD Y ELECTRÓNICA de LSB

DEFINIR EL PERFIL DEL CICLO

2

Ziklo profila zehaztu



Berrozpe
Andoain

- Importancia al desarrollo personal sobre lo profesional
 - Refuerzo de la autoestima
 - Gestión de la frustración
 - Autorregulación de emociones
 - Pertenencia al grupo/sociedad
 - Refuerzo de la resiliencia
- Tendencia a saltar a la fase de como trabajar dichos puntos
- Definición de competencias (momento actual)

Experiencia en el ciclo **ELECTRICIDAD Y ELECTRÓNICA** de LSB

DEFINIR EL PERFIL DEL
CICLO**2**

Ziklo profila zehaztu

Berrozpe
Andoain

Definición de competencias por ámbitos

IDENTIFICACIÓN DE
APRENDIZAJES CLAVE:
CRITERIOS DE
EVALUACIÓN /
INDICADORES DE LOGRO /
EVIDENCIAS

IMPORTANTES

AGRUPACIÓN DE LOS
APRENDIZAJES
IDENTIFICADOSDESCRIPCIÓN DEL
APRENDIZAJE COMO
COMPETENCIAANALIZAR LAS
COMPETENCIAS EN RELACIÓN
A DCB, FUTURO PERFIL DEL
CICLO, EXPERIENCIA
LABORAL...

Revisar si faltase algo



COMPARTIMOS EXPERIENCIAS DE OTROS CENTROS PRESENTES



ESKERRIK ASKO – GRACIAS – THANK YOU

Zamalbide Auzoa z/g - 20100 Errenteria (Gipuzkoa)

T. (+34) 943 082 900

info@tknika.eus

www.tknika.eus

COLABORADORES

Maite Pastor

Xabi Garín

David Larrarte

José Ángel Mardones