

El modelo ETHAZI y sus mitos.

2020/06/15

Normas de participación

- Entra con **tu nombre**, primer apellido y el **centro** al que perteneces.
- Cuando inicies la reunión **silencia el micrófono!**
- Si quieres realizar una pregunta alza la mano (Reacciones) o escribe en el **chat** y se te dará paso.

Zoom

X

Unirse a una reunión

Introducir ID de reunión o nombre de vín... ▾

Mikel Urkizu EASO

 Conectar Sin Audio Conectar Sin Video

Unirse

Cancelar



El modelo ETHAZI y sus Mitos



- **Objetivo:** conocer el modelo de aprendizaje de la Formación Profesional en Euskadi, identificando y aclarando los mitos y prejuicios existentes al respecto.
- **Dirigido a:** profesorado con conocimientos básicos y avanzados sobre el modelo.
- **Horario:** 9:00 – 10:30

Tknika Taldea



Nekane Izagirre



Idoia Mujika



Maria Aurtenetxe

Taller Interactivo



- ★ **Nivel inicial:** 9 preguntas (verdadero/falso)
Explicación
Preguntas
- ★ **Nivel avanzado** 9 preguntas (Seleccionar respuesta)
Explicación
Preguntas

Nivel inicial
kahoot.it
PIN:

1. ETHAZI ES UNA METODOLOGÍA

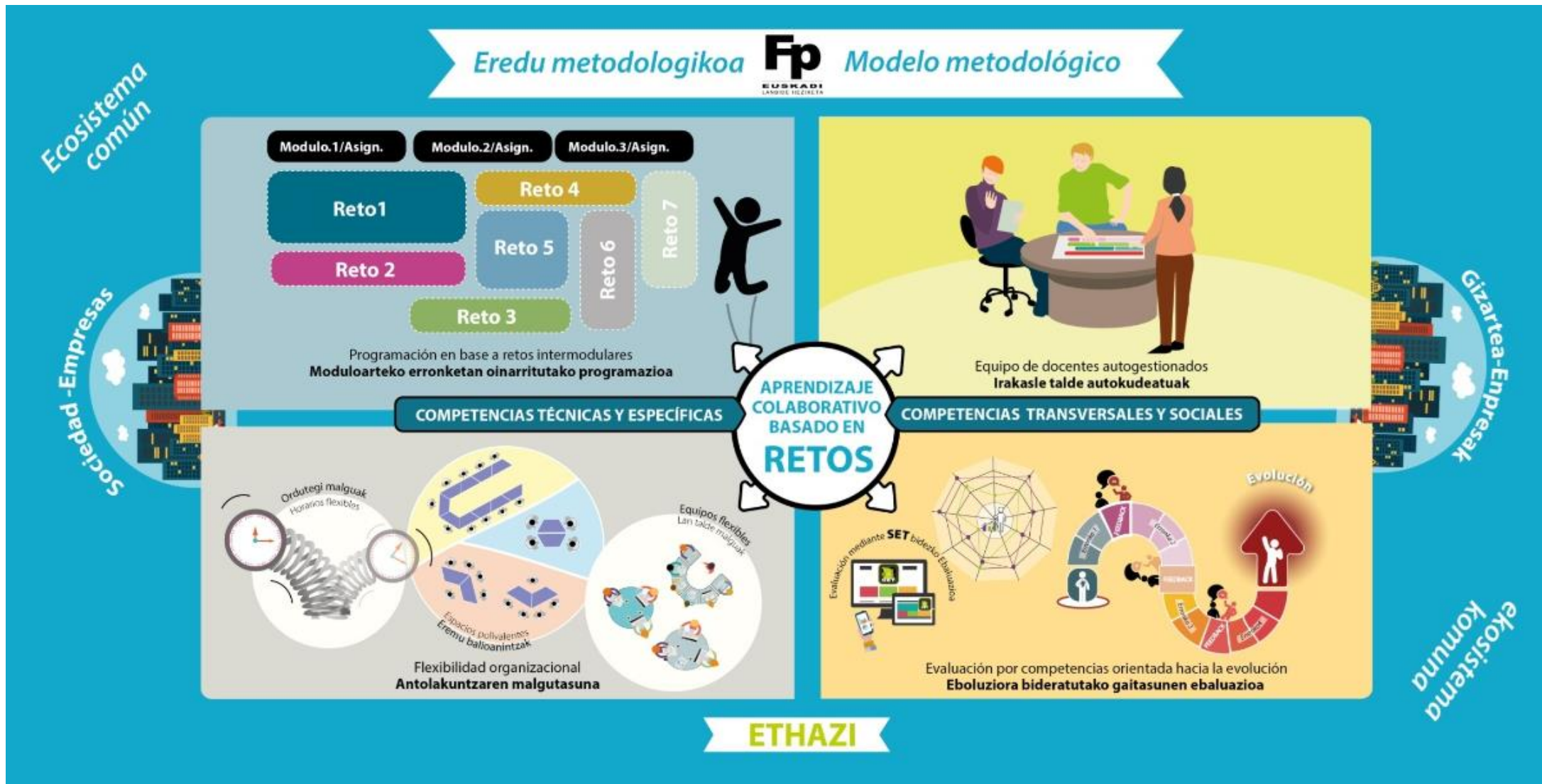


ETHAZI **NO ES** una metodología.



ES UN MODELO DE APRENDIZAJE.

Verdadero: 22
Falso: 12



STEAM

APRENDIZAJE
COLABORATIVO
BASADO EN RETOS

VALORES 4.0

ADECUACIÓN DE
ESPACIOS

FP EUSKADI MODELO DE APRENDIZAJE

CULTURA
EMPREDEDORA

PENSAMIENTO
CREATIVO

HERRAMIENTAS DE
APRENDIZAJE

2. Hasta ahora lo estábamos haciendo todo mal



Verdadero: 2
Falso: 32

3. ETHAZI = RETOS



El alumnado protagonista

Aprendizaje colaborativo

El profesor/a acompañante

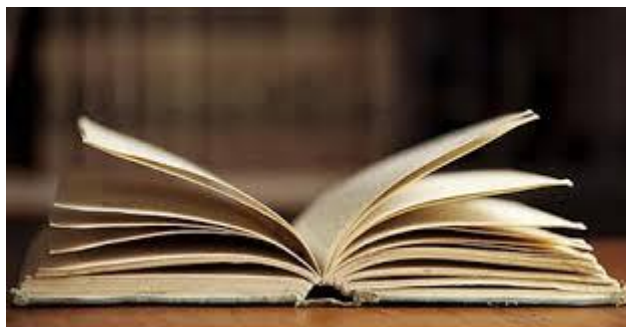
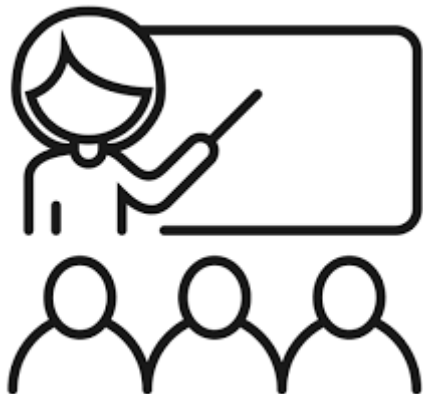
Evaluación evolutiva (Profesorado +Alumnado)

Verdadero 14
 Falso: 19

4. En ETHAZI no hay clases magistrales....



EXISTEN DIFERENTES FORMAS DE BUSCAR INFORMACIÓN:



Verdadero: 10
Falso: 25

5. Los retos tienen como objetivo conseguir un producto



EVOLUCIÓN de
 COMPETENCIAS TÉCNICAS + COMPETENCIAS TRANSVERSALES



Verdadero:
Falso:

6. En ETHAZI no hay exámenes...



El Equipo Docente decidirá las herramientas de evaluación más adecuadas para el aprendizaje que utilizará para lograr la evolución de sus competencias de ciclo.



Verdadero: 3
Falso: 32

7. Esto ya se hacía antes....



INTERMODULAR + COMPETENCIAS TRANSVERSALES +
 ROL DEL PROFESOR/A+ ENFOQUE DE EVALUACIÓN



Verdadero: 23
Falso: 12

8. En ETHAZI necesitamos mesas trapezoidales y un ordenador por alumno/a...



El alumnado debe organizar y planificar su trabajo con los recursos disponibles.



Verdadero:
Falso:

9. ETHAZI es la solución a todos mis problemas...



El alumnado asume el proceso de aprendizaje y trabaja activamente con sus compañeros para llevar a cabo el reto.

Verdadero: 1
Falso: 34

Nivel avanzado
kahoot.it
PIN:

1. ETHAZI es....

- Una nueva metodología.
- Un nuevo modelo de aprendizaje.
- Un nuevo sistema educativo.

2. El foco del modelo Ethazi se encuentra en:

- Alumnado
- Proceso creativo
- Aprendizaje colaborativo
- Todas las anteriores son válidas



3. Equipo Docente:

- Un modelo para el alumnado
- Está coordinado y tiene visión de ciclo
- Diseña, dinamiza y evalúa retos
- Todas las anteriores son válidas



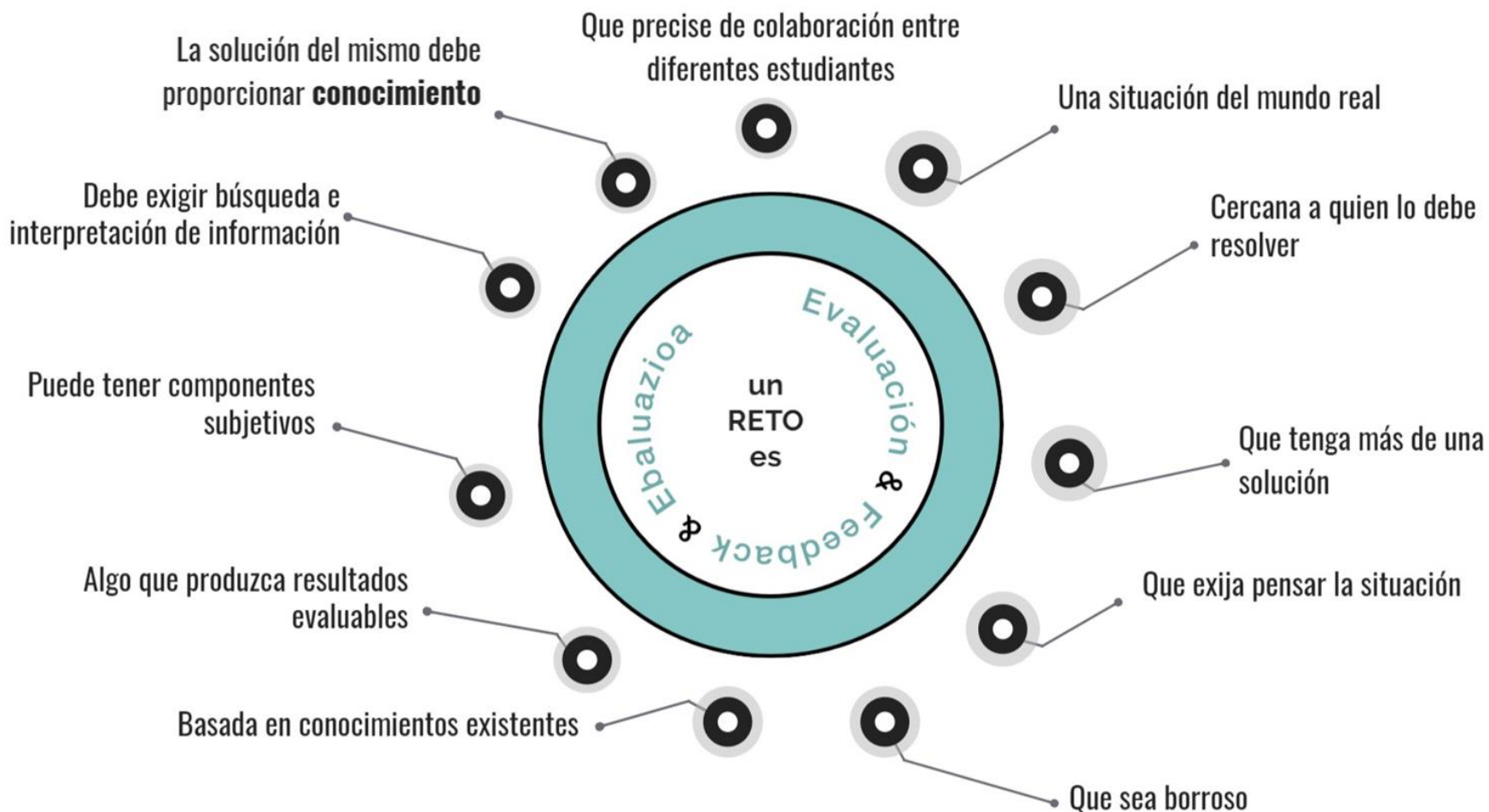
4. Para el alumnado en ETHAZI, "búscate la vida" quiere decir...

- No existe
- No conducir al alumnado
- Promoción de la autonomía

EL EQUIPO DOCENTE GUÍA EL PROCESO DE APRENDIZAJE DEL ALUMNADO.

5. Un reto **no** es....

- Un proceso creativo
- Una aplicación práctica de la teoría
- Una propuesta difusa
- Una herramienta activa de colaboración



<https://ethazi.tknika.eus>

6. La función del reto profesor/a es:

- Tener una visión conjunta del equipo docente respecto al proceso de aprendizaje
- Coordinar y liderar el equipo docente
- Liderar el proceso de aprendizaje del alumno
- Todas las anteriores son válidas



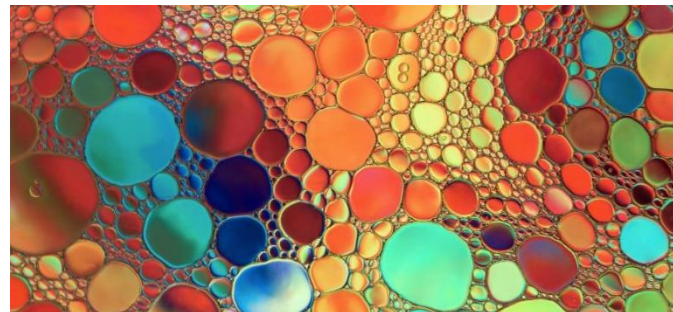
7. Dinamizar un reto, implica...

- Generar momentos de divergencia y convergencia
- Fomentar el aprendizaje colaborativo
- Generar oportunidades de evolución del alumnado
- Todas las anteriores son válidas



8. Que ETHAZI esté implantado en un ciclo supone que....

- Toda la programación está basada en retos
- Que el proceso de aprendizaje se ha transformado
- Ni hay exámenes ni hay clases "magistrales"
- Que tienen algún reto en algún curso



9. ETHAZI pone todo “patas arriba”...

EL MODELO EXIGE CAMBIOS EN EL PROFESORADO, EN EL ALUMNADO, EN LA FORMA DE TRABAJAR, EN LA ORGANIZACIÓN.



Mila esker por vuestra participación!

Zamalbide Auzoa z/g - 20100 Errenteria (Gipuzkoa)

T. (+34) 943 082 900

info@tknika.eu

www.tknika.eu